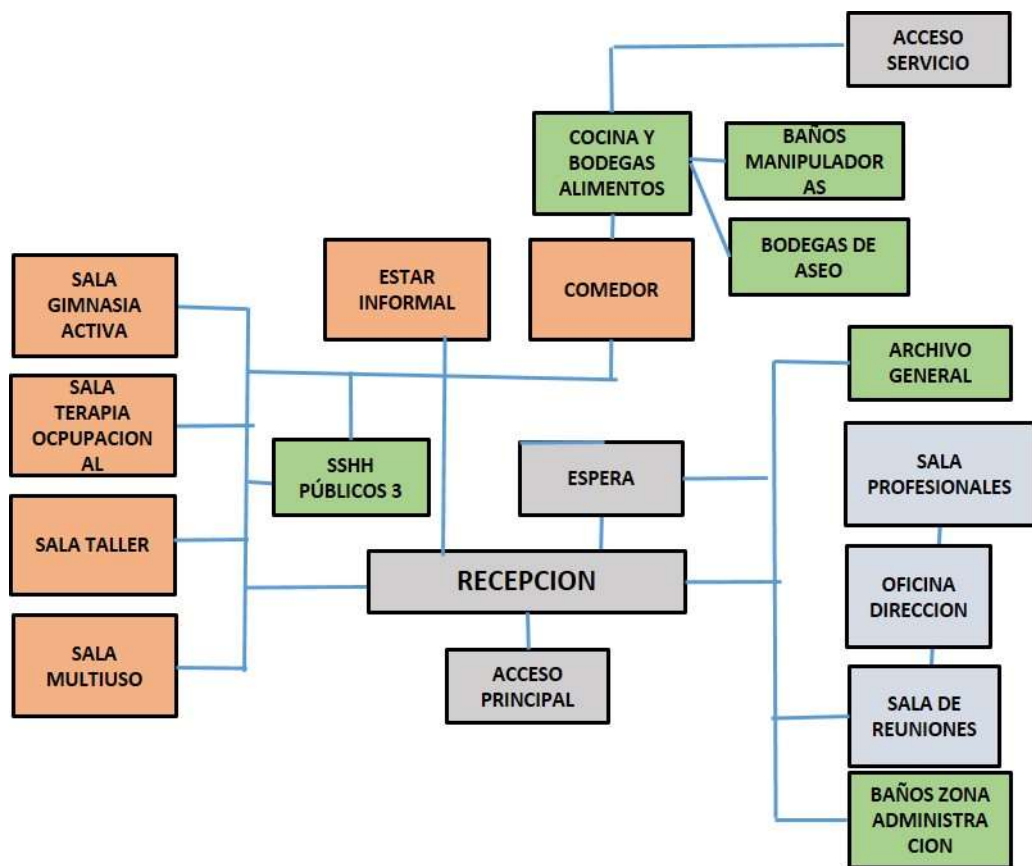


# CENTROS DIURNOS SENAMA

## ESQUEMA DE RELACIONES



# CENTROS DIURNOS SENAMA

## PROGRAMA ARQUITECTONICO

PROGRAMA ARQUITECTÓNICO CENTROS DIURNOS PARA ADULTOS MAYORES			CUADRO DE SUPERFICIES
SUPS MÍNIMAS EXIGIDAS			CANTIDAD DE PLAZAS/ CUPOS
			90 CUPOS/ 60 CONCURRENTES
Programa de recintos. Descripción/ características	Estándar m2 por plaza o X por plaza	Cantidad	Superficie recinto
<b>PROGRAMA</b>			
<b>DIRECCION Y ADMINISTRACION</b>			63,5
Oficina / Dirección, Social y Administrativa		1	9
Of. Profesional 1		1	6,5
Área de atención de casos	estaciones de trabajo 3,5 m2xc/estación	1	9,5
Sala de Reuniones		1	20
Baños	1WC, Lº c/5 personas/dif. x sexo	2	3,5
Archivo		1	3
Recepción y espera	Próximo a acceso del Edificio.	1	12
<b>AREA COMUNITARIA</b>			408
Salón Multiuso	Se podrán considerar más de un salon para cumplir con metraje requerido. 1,2m2 por plaza.	1	75
Sala Terapia ocupacional	Los talleres se debe impartir para grupos de no más de 20 personas.Debe incluir bodega de materiales	1	48
Sala Taller	Los talleres se debe impartir para grupos de no más de 20 personas.2,4 m2 x p MIN.	1	54
Sala Estar informal	1m2 por plaza, habilitado para el 50% de los usuarios más área de descanso habilitada con 10 reposeras como mín.	1	50
Sala de Gimnasia Activa	1,8 m2 por plaza con un máximo de 20 personas, debe incluir bodega de materiales	1	54
Módulos independientes de atención personalizada	podrán ser Box de atención dependiendo el modelo y usuario a implementar.Sup x box: 6m2 c/u.	1	18
Servicios Higiénicos	DIFERENCIADOS POR SEXO (al menos uno habilitado para discapacidad). Cantidad de Artefactos de acuerdo a cálculo de carga de uso, OGUC. 1,7M2 MÍN. POR RECINTO NORMAL. 2,3M2 MÍN POR RECINTO DISCAPACIDAD	2	45
Sala Primeros Auxilios	Recinto para emergencias no se considera sala de procedimientos.	1	9
Comedor		1	55

AREA SERVICIOS			88,8
Cocina	La superficie debe estar en directa relación con la cantidad de raciones que en ella se elaborarán. En el caso de preparación de alimentos se debe cumplir con norma SEREMI SALUD, en relación al acopio, manipulación, preparación y entrega de alimentos. Este recinto debe permitir realizar actividades formativas para talleres de mín 15p.		30
SHH,Manipuladoras(es) de Alimentos	2m2 por pers.turno, diferenciados por sexo artef. De acuerdo a OGUC.Debe incluir zona de vestidores y casilleros.		21,8
SHH, personal	2m2 por pers.turno, diferenciados por sexo artef. De acuerdo a OGUC.	2	16,5
Bodega general		1	9
Bodega Artículos de Aseo	debe tener llave de agua y pileta de desagüe	1	2
Depósito o Sala de Basura	debe tener llave de agua y pileta de desagüe para lavado de contenedores	1	9,5
<b>TOTALES</b>	<b>TOTAL SUPERFICIE NETA</b>		<b>560,3</b>
	<b>ESPEORES DE MUROS</b>	15%	<b>84,045</b>
	<b>CIRCULACIONES</b>	20%	<b>112,06</b>
	<b>SUPERFICIE TOTAL CONSTRUIDA</b>		<b>756,405</b>

AREAS EXTERIORES	
ESTACIONAMIENTOS	Cantidad de estacionamientos de acuerdo a lo indicado en Informe previo DOM/ OGUyC. Debe contemplar un estacionamiento para vehículo de emergencia y al menos 1 estacionamiento para discapacitados
AREAS VERDES	10m2 c/ 20m2 de construcción / Se deberá considerar área con al menos 1 escaño con respaldo c/ 10 usuarios, ubicados en zonas de estar exteriores, las circulaciones exteriores deben cumplir con condiciones de seguridad para el desplazamiento de Adultos Mayores, esto implica que todos los pavimentos deben ser antideslizantes y todas las circulaciones deben contar con barandas centrales o bilaterales. Se podrán considerar pergolas y corredores cubiertos para habilitar áreas de estar exteriores dependiendo de la zona climática en donde esté emplazado el edificio



# CENTROS DIURNOS SENAMA

ESTAR Y TRABAJO AM

BAÑOS A.M

CIRCULACIONES

ADMINISTRACION

SERVICIO



## CENTROS DIURNOS SENAMA

### TIPOLOGIA DE RECINTOS

#### CIRCULACIONES



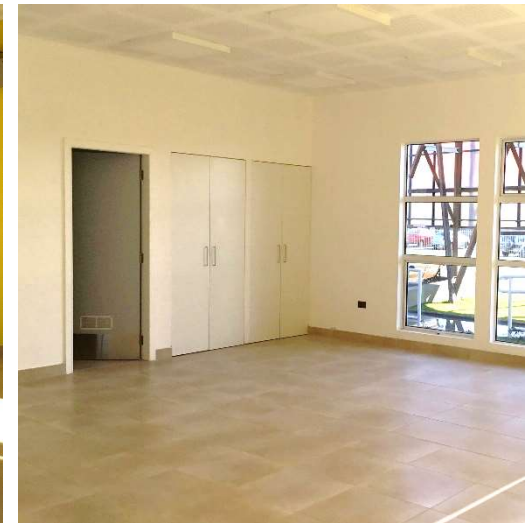
- Pasamanos bilateral continuo.
- Zocalo cerámico o porcelanato mismo tipo que pavimento H: 20 cms.
- Piso de color claro, no gris.
- Muros de color blanco crema de preferencia código: SW 6672/ Morning Sun SH.W
- Dinteles de puertas de recintos del mismo color del recinto ej: TO verde.



## CENTROS DIURNOS SENAMA

### TIPOLOGIA DE RECINTOS

#### SALA MULTIUSO y TALLER



- En SM 1 Muro acústico para dividir el salón en dos similares.
- Zocalo cerámico o porcelanato mismo tipo que pavimento H: 20 cms.
- Piso de color claro, no gris.
- Muros de color blanco crema de preferencia código: SW 6672/ Morning Sun SH.W
- En SM 1 muro de color a elección, de preferencia color cálido.
- En ST 1 muro de color a elección de preferencia cálido .

## CENTROS DIURNOS SENAMA

### TIPOLOGIA DE RECINTOS

#### GIMNASIA ACTIVA Y TERAPIA OCUPACIONAL



- Zocalo cerámico o porcelanato mismo tipo que pavimento H: 20 cms.
- Piso de color claro, no gris.
- Muros de color blanco crema de preferencia código: SW 6672/ Morning Sun SH.W
- TO 1 Muro color Verde .
- G.A 1 Muro color SW 6950/ Calypso SH.W
- En G.A debe haber lavamanos .

## CENTROS DIURNOS SENAMA

### TIPOLOGIA DE RECINTOS

#### COMEDOR Y SALA DE ESTAR



- Pasaplatos desde zona sucia y Pasaplatos desde zona limpia  
Con ventana de guillotina, bandeja pasaplatos acero inoxidable.
- En Comedor Muro de color naranja claro de preferencia código: SW6891/ Mandarin pantone SH.W
- En Sala de Estar muro color rojo SW 6866/ Heartrob SH.W o similar.
- En Sala de estar y Sala Multiuso debe haber un muro sin ventanas para instalar TV 42” .

## CENTROS DIURNOS SENAMA

### TIPOLOGIA DE RECINTOS

#### BAÑO ACCESIBILIDAD UNIVERSAL



- WC Y LAVAMANOS ACC. UNIVERSAL
- BARRAS DE APOYO
- ESPEJO INCLINADO



## CENTROS DIURNOS SENAMA

### TIPOLOGIA DE RECINTOS

#### BAÑO USO AM



- WC Y LAVAMANOS ACC. UNIVERSAL
- BARRAS DE APOYO
- ESPEJO INCLINADO

## **CENTROS DIURNOS SENAMA**

### **TIPOLOGIA DE RECINTOS**

#### **BAÑOS PERSONAL**



- **ZONA DE LOCKERS/ HABILITADA**
- **DUCHA**
- **WC Y LAVAMANOS**

## CENTROS DIURNOS SENAMA

### TIPOLOGIA DE RECINTOS

#### COCINA

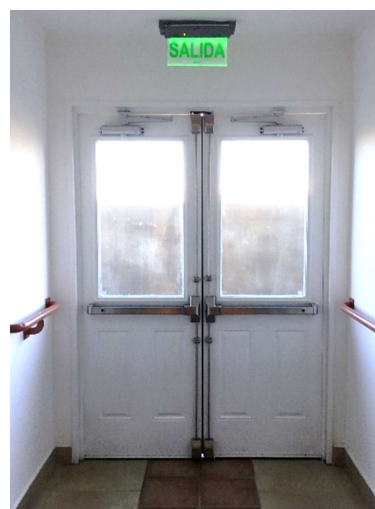


- **SECTORIZADA SEG. NORMAS SEREMI DE SALUD**
- **EQUIPAMIENTO INDUSTRIAL**
- **MUEBLES ACERO INOXIDABLE**
- **CAMPANA DE EXTRACCIÓN FORZADA**
- **VENTANAS Y PUERTA AL EXTERIOR CON MALLA MOSQUITERA.**
- **CANAL CENTRAL DE DESAGUE CON REJILLA PARA EVACUACION DE LIQUIDOS Y LIMPIEZA DE PISO.**

## CENTROS DIURNOS SENAMA

### TIPOLOGIA DE EQUIPAMIENTO

#### GRIFERIA / QUINCALLERIA / PUERTAS



- GRIFERIA MONOMANDO EN TODOS LOS LAVAMANOS, LAVAPLATOS Y LAVAFONDOS.
- MANILLAS RECTAS EN TODAS LAS PUERTAS.
- ZOCALO OPACO H:30CMS EN TODAS LAS PUERTAS, EN PUERTAS DE MADERA PLACA DE ACERO INOXIDABLE EN AMBAS CARAS DE LA PUERTA